

土地確定測量図

土地の所在地

世田谷区下馬一丁目87番40

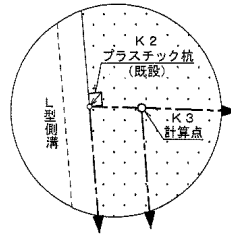
三斜求積表

87-40 (有効宅地部分)				
NO.	底辺	高さ	倍面積	
㊶	11.917	5.704	67.974568	
㊷	11.917	5.436	64.780812	
㊸	5.603	0.972	5.446116	
		倍面積	138.201496	
		面積	89.1007480	
		地積	69.10 m ²	
		坪数	20.90 坪	

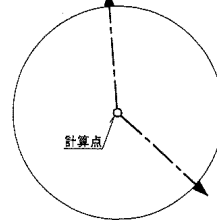
87-40 (後退部分)				
NO.	底辺	高さ	倍面積	
㊹	10.860	0.194	2.106840	
㊺	13.098	0.154	2.017092	
㊻	2.244	1.461	3.278484	
㊼	5.423	0.873	4.734279	
㊽	4.055	0.853	3.458915	
		倍面積	15.595610	
		面積	7.7978050	
		地積	7.79 m ²	
		坪数	2.35 坪	

総計 76.8985530

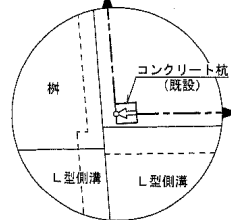
K2, K3 詳細図



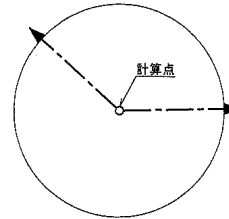
K8 詳細図



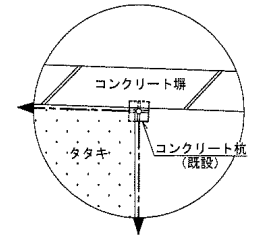
K1 詳細図



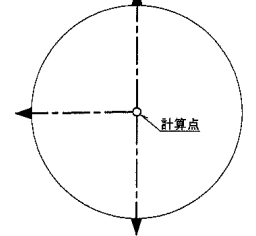
K7 詳細図



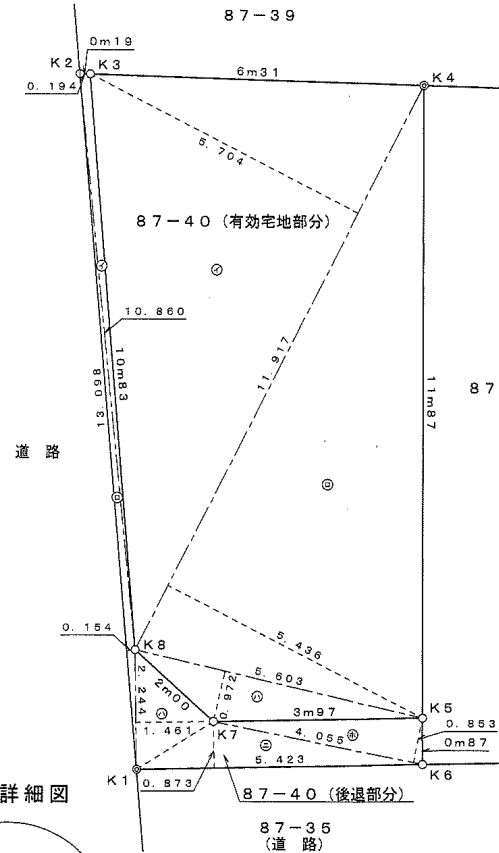
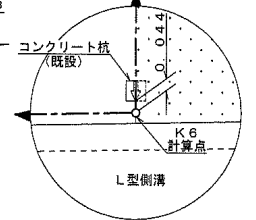
K4 詳細図



K5 詳細図



K6 詳細図



※道路官民境界は確定済みです。(土地境界図 世田谷60年第5594号参照)
 ※私有地境界は立会い確定済みです。
 ※建築基準法第42条第2項道路による後退線については、
 世田谷区建築線・狭あい道路整備係にて道路調査・相談済みです。
 ※方位は真北測定によるものではありません。
 ※詳細図は境界点とその周辺構造物の概略的なものです。

境界点の種類	
コンクリート杭	—●—
プラスチック杭	—○—
計算点	—○—

(単位: m)

東京都世田谷区松原一丁目38番12号
 株式会社 森事務所 明大前支店
 代表取締役 森 秀 夫
 電話 03 (5329) 5031



受託番号	NO. M001
作製年月日	平成19年1月26日
縮尺	1/100
担当者	沖・大高