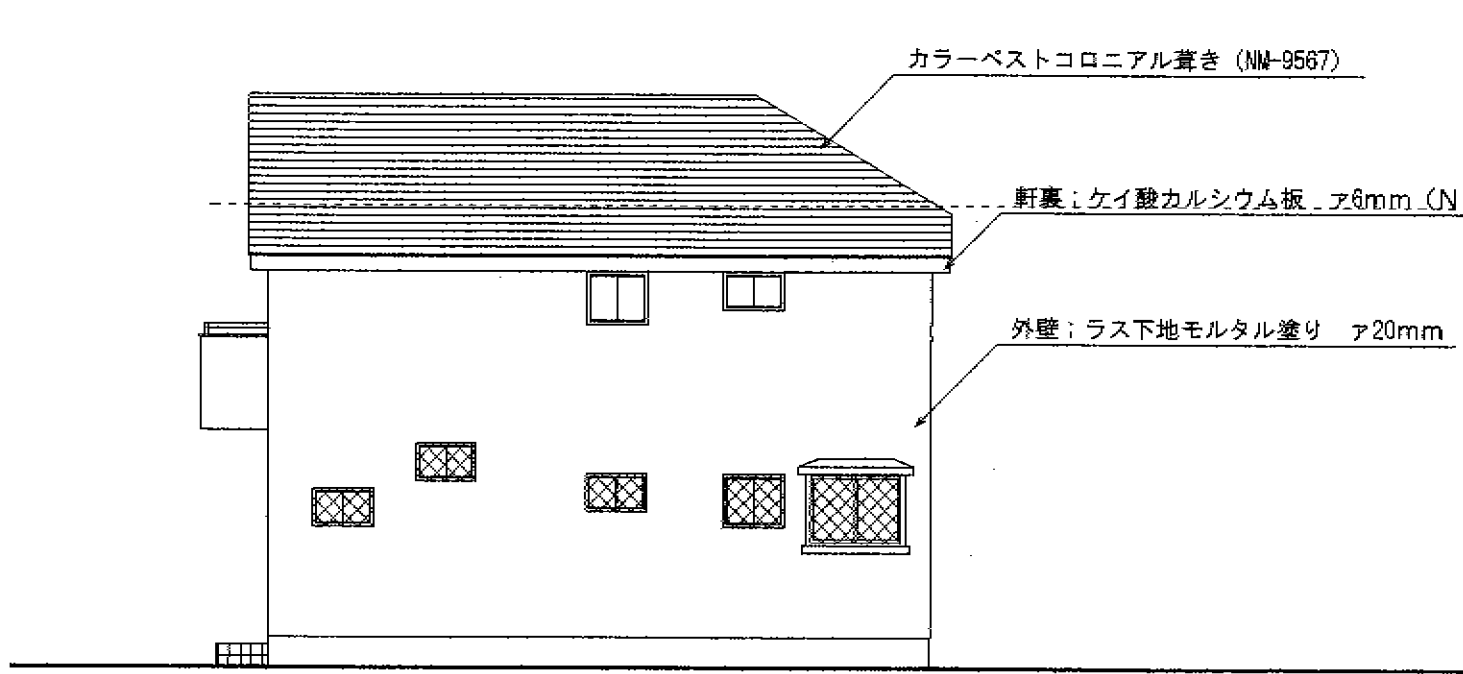


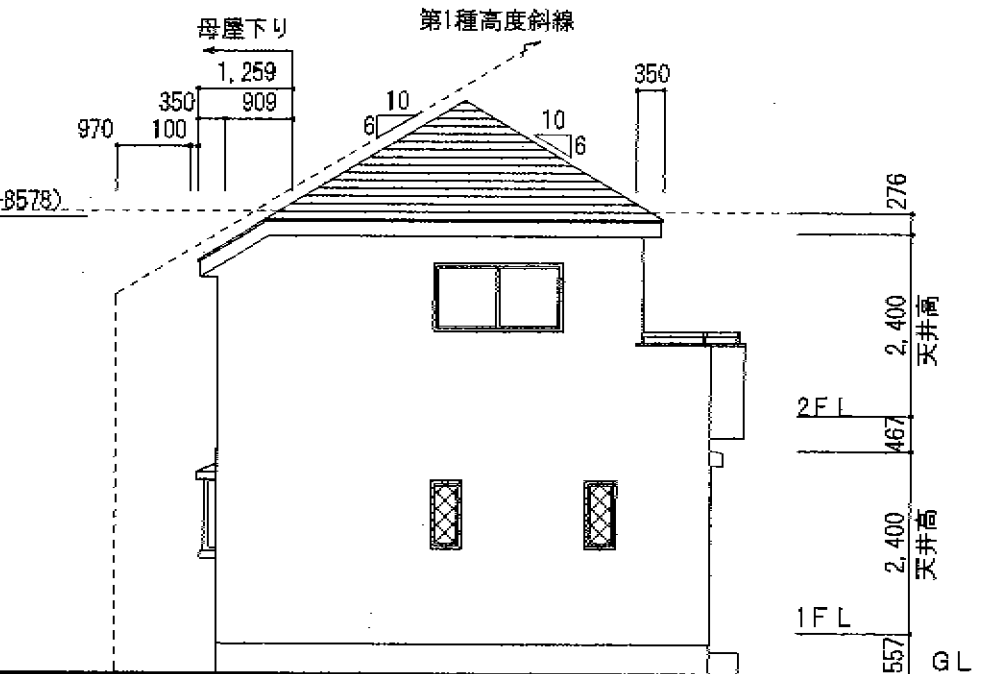
第1種高度斜線  $5.0+2.13 \times 0.6=6.278 > 6.1+0.12-0.45 \times 0.6=5.95$   
 道路斜線  $6.59 \times 1.25=8.23 > 6.1+0.12+2.2725 \times 0.6=7.58$

南側 立面図 S:1/100

東側 立面図 S:1/100



北側 立面図 S:1/100



第1種高度斜線  $5.0+0.97 \times 0.6=5.582 > 6.1+0.12-(0.909+0.45) \times 0.6=5.40$

西側 立面図 S:1/100

邸新築工事設計図 申請場所 三鷹市牟礼7丁目		承認印表			飛鳥設計株式会社 一級建築士 尾又 清 No. 227624
		設計	監理	担当	