

戸建賃貸

三鷹市下連雀1丁目

定期借家3年
陽当り・眺望良好
人気の2駅利用可
緑豊かな住環境

【物件概要】

所在地 / 三鷹市下連雀1-13-19
 交通 / JR中央線吉祥寺駅徒歩13分
 JR中央線三鷹駅徒歩12分
 建物構造 / 木造3階建2・3階部分
 専有面積 / 136.12㎡
 間取 / 4LDK
 間取詳細 / 洋室約6.4帖、洋室約6.2帖
 洋室約5.7帖、和室4.5帖
 LDK約25.2帖
 築年月 / 平成18年3月
 火災保険 / 30,000円(3年間)
 入居予定 / 平成20年8月中旬(見学可能)
 学区域 / 第四小学校、第一中学校
 備考 / 保証人不要、定期借家3年
 室内喫煙不可
 家賃カード決済または保証会社利用

図面と現況が異なる場合は現況優先とさせていただきます

東京都知事免許(2)第80229号 (社)全国宅地建物取引業保証協会会員 (社)東京都宅地建物取引業協会会員

HOUSE CREATE

ハウスクリエイト 有限会社

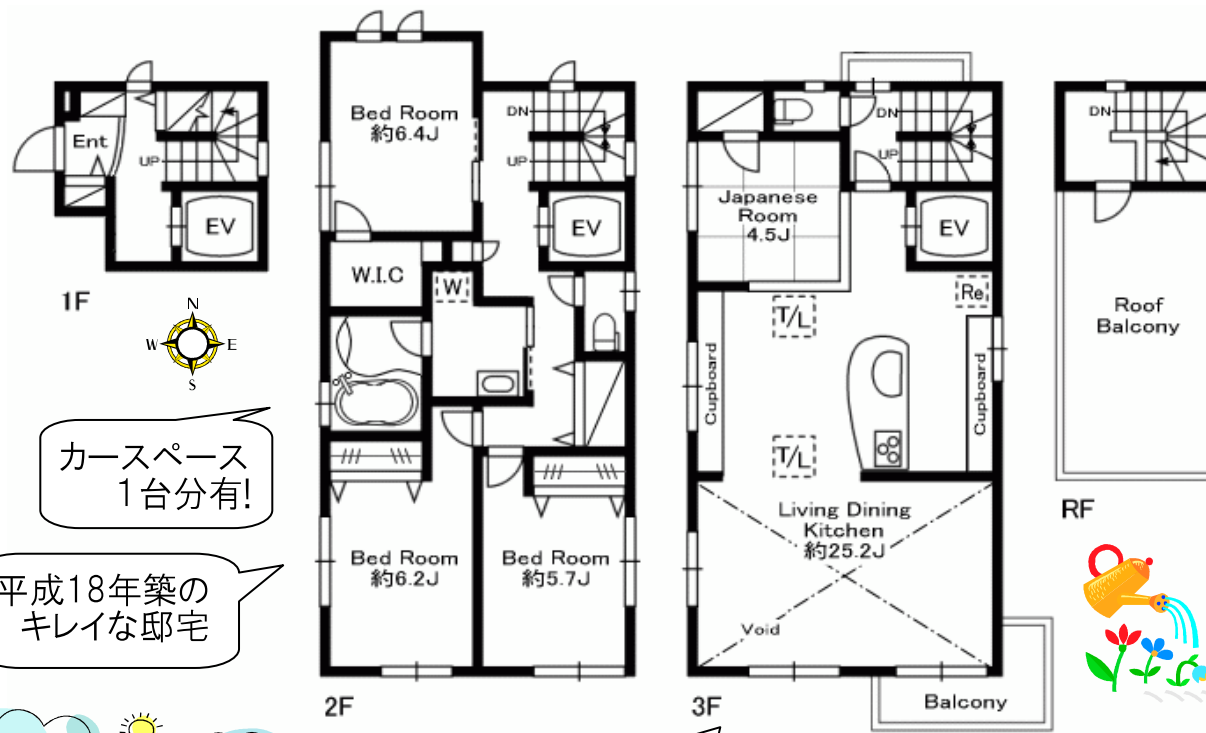
JR中央線「吉祥寺」駅徒歩13分 「三鷹」駅徒歩12分



設備の充実した住みよい邸宅! 築2年大手ハウスメーカー施工! 井の頭公園の緑に囲まれた暮らし!

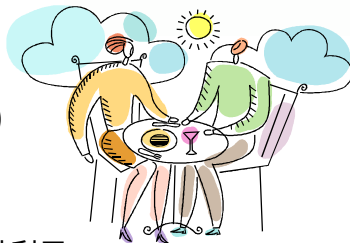
* 充実の設備 *

システムキッチン、食器洗い乾燥機、エアコン5台、追炊機能、照明器具、床暖房(LDK)、シャンプードレッサー、給湯、24時間換気システム、フローリング、ペアガラス、カラーTVモニター付インターフォン、ウォシュレット、ホームシアター、ホームエレベーター、駐車場



カースペース
1台分有!

平成18年築の
キレイな邸宅



やっぱり畳がいいですね!
段差のあるコーナー畳に
腰掛けてソファーがわりに。
突然の来客時には客間に
早替り!

◇ホームシアター

自宅に居ながら良質の音で映画が楽しめる設備。週末に家族で映画鑑賞なんていかがですか?

◇浴室で音楽鑑賞

ユニットバスにヤマハ音響システムを装備。ジェットバス、さらにスチームサウナも付いています。CDやMDのお好きな音楽を聴きながら快適なバスタイムをお過ごしください。更にカクテルライトが気分を盛り上げます!

◇ホームエレベーター

エレベーターが付いているので、3階のリビングまであっという間に到着! たくさん食材を買いこんだ日や重い荷物がある時にも便利!

ガーデニングができる屋上付!
開放された空間で癒されます
晴れた日には富士山が見えます!!

賃料

310,000 円

敷金 / 2ヶ月 礼金 / 2ヶ月

※小型犬のみ相談可
※ご案内できません

取引態様 / 媒介

〒181-0013 東京都三鷹市下連雀9丁目5番1号

Phone: 0422-70-5331 Facsimile: 0422-70-5332